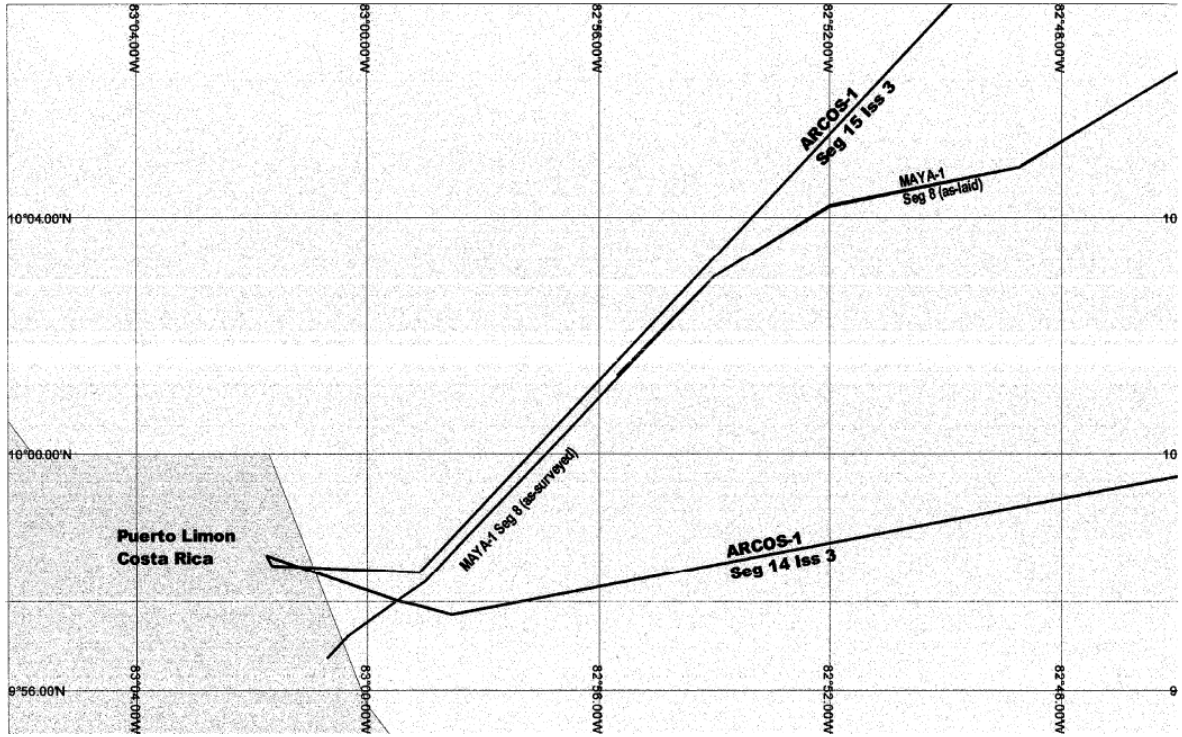




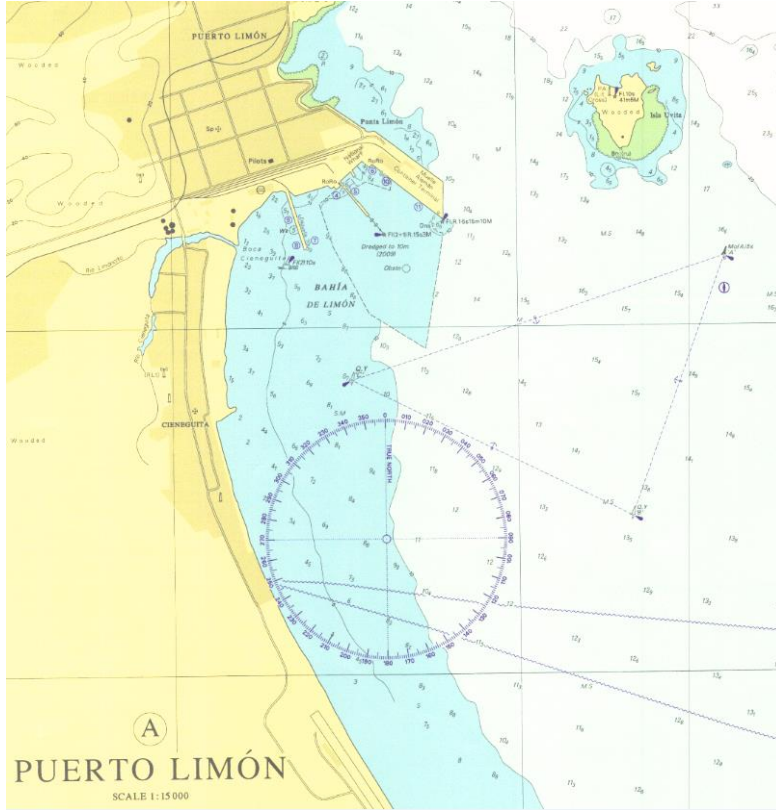
Cuadro N°1 Recorrido Cable Maya-1

<i>PUERTO LIMON, COSTA RICA to BU4</i>		
POINT	LATITUDE	LONGITUDE
BMH	09°56.560'N	83°00.677'W
AC1	09°56.908'N	83°00.342'W
AC2	09°57.860'N	82°59.000'W
AC3	10°03.000'N	82°54.000'W
AC4	10°04.200'N	82°52.000'W
AC5	10°04.850'N	82°48.720'W
AC6	10°15.000'N	82°31.430'W
AC7	10°20.420'N	82°25.000'W
AC8	11°15.000'N	80°54.000'W
AC9	11°21.000'N	80°50.000'W
AC10	11°35.520'N	80°42.440'W
AC11	11°45.000'N	80°33.830'W
BU4	12°10.000'N	80°17.000'W

Cuadro N°2 Coordenadas del cable Maya-1 desde su punto de conexión en tierra (BMH) hasta su punto de conexión con el cable principal en la Unidad de Derivación #4 (BU4)



Cuadro N°3 Cables submarinos denominados Arcos y Maya – 1



Cuadro N°4 Extracto de la Carta Náutica 1798